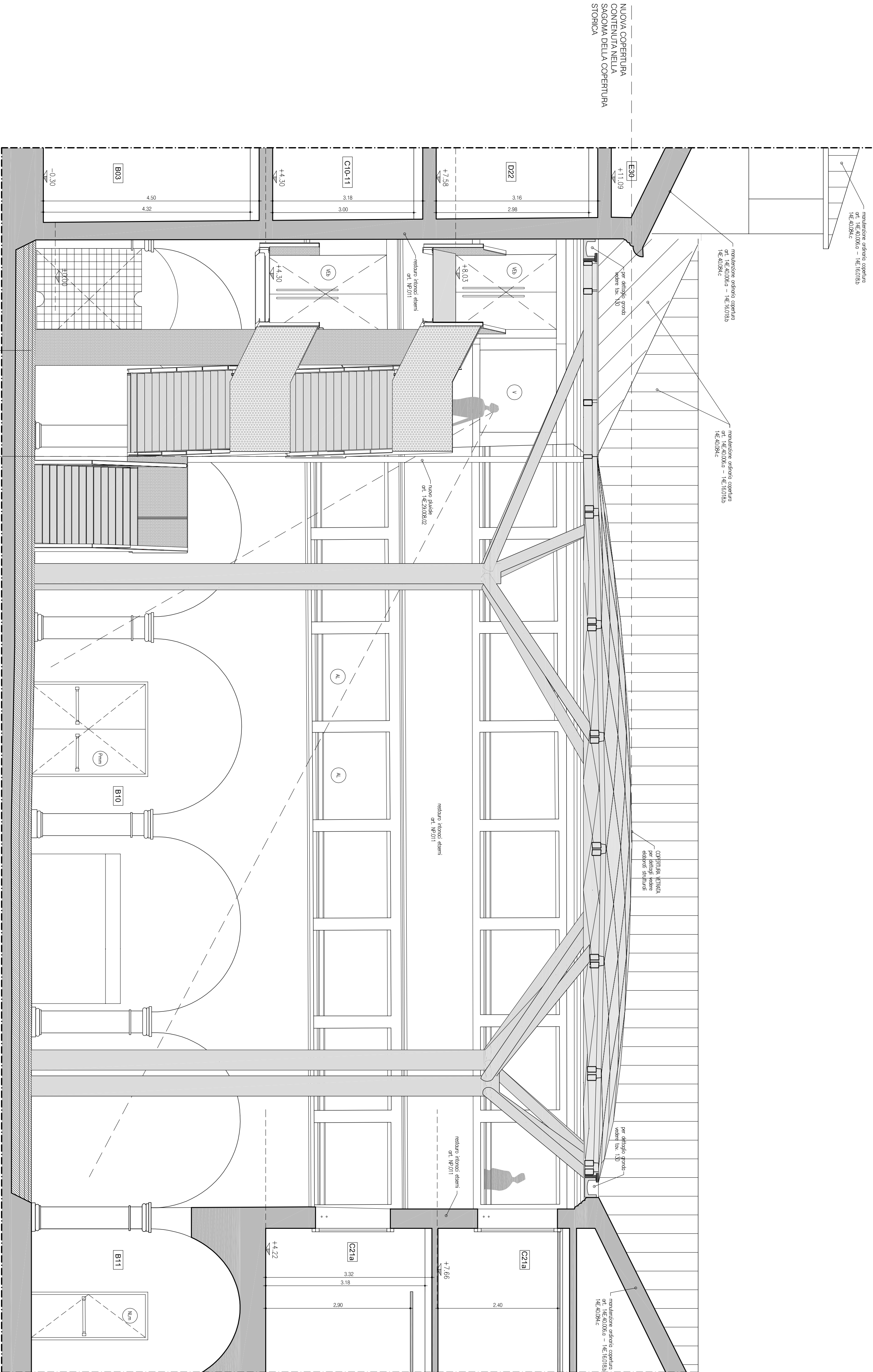


PROSPETTO CORTILE INTERNO EST - SEZIONE B-B



NUOVA DISTRIBUZIONE CONTENUTA
E ALIMENTATA CON IL SPACIO
DEL CORPO DI FABBRICA A NOPO EST

NOTE:
LE MISURE RIPORTATE NEGLI ELABORATI SONO INDICATIVE, PERTANTO IL RILEVO ARCHITETTONICO DOVRÀ
ESSERE VERIFICATO A CARICO DELL'APPALTAIORE
LE FINESTRE CON BANCALE INFERIORE A 1m DOVRANNO ESSERE DOTATE ESTERNAMENTE DI UNA PROTEZIONE
REALIZZATA CON ELEMENTI METALLICI TUBOLARI CON FISSAGGIO MECCANICO AI PORTALI LADDEI
ART. 14E.27.002.5

LEGENDA SERRAMENTI	
CODICE	LISTA CATEGORIE
08	FELICOLA DI SICUREZZA TRASPARENTE SU PORTE IN VETRO ESISTENTI
09	PORTONE CON SENSO DI APERTURA DA MODIFICARE VERSO L'ESTERNO
10	APPPOSITO SERRAMENTI IN LEGNO ESISTENTI
11	INVERTIRE SENSO DI APERTURA AL SERRAMENTO ESISTENTE
12	PORTA TAMBURATA LACCATA AD UN'ANTA
13	PORTA TAMBURATA LACCATA A DUE ANTE
14	PORTA TAMBURATA LACCATA SCORRENDE
15	NUOVO PORTONE IN LEGNO
16	SERRAMENTO VETRAIO BINESSO
17	PORTA IN VETRO
18	PORTA TACQUATOIO
19	VETRO FISSO
20	SERRAMENTI IN ALLUMINIO
21	GRIGLIA ALETTATA
22	SCALA RETRAIBILE - CORRIDOIO IN COPERTURA
23	SERRAMENTO IN ALLUMINIO
24	MANIGLIONE ANTIPANICO (mm =42 MANIGLIONI, UNO PER ANTA)
25	CHIUSURA AUTOMATICA

PROVINCIA DI BELLUNO

COMUNE DI BELLUNO

RESTAURO CONSERVATIVO DI PALAZZO CREPADONA DESTINATO ALLA NUOVA MEDIATECA DELLE DOLOMITI

- PROGETTAZIONE ESECUTIVA DEI LAVORI DI RESTAURO, OPERE
EDILI, STRUTTURALI, IMPIANTISTICHE E COORDINAMENTO DELLA
SICUREZZA IN FASE DI PROGETTAZIONE



COMMITTENTE

COMUNE DI BELLUNO
PROVINCIA DI BELLUNO
C.F. 10013550025 - P. IVA 0013550025

arch. Carlo Erranti

RESPONSABILE UNICO DEL PROCEDIMENTO

ARTECO ARCHITECTURE ENGINEERING CONSULTING

C.so S. Anastasia n.38 - VEROVA

RAGGRUPPAMENTO TEMPORANEO DI PROFESSIONISTI

Studio di Ingegneria MAZORAN TILOCA DE LOTTO

Ing. Ludovico De Lotto / Ingegnere
piazza Castello n.4 - BELLUNO

ING. PIETRO CANTON

piazza Piloni n.5 - BELLUNO

STUDIO BORTOT

via Cal de Formiga n.10b - SANTA GIUSTINA (BL)

R. STUDIO

via Marmolada n.20 - ALLEGHE (BL)

ING. CHIARA BARATTIN

via General Cantore n.34 - ALPAJO (BL)

PROGETTO	DATA	ALLEGATO
SEZIONE B-B (PROSPETTO INTERNO EST)	05.09.2018	131
scala 1:50		